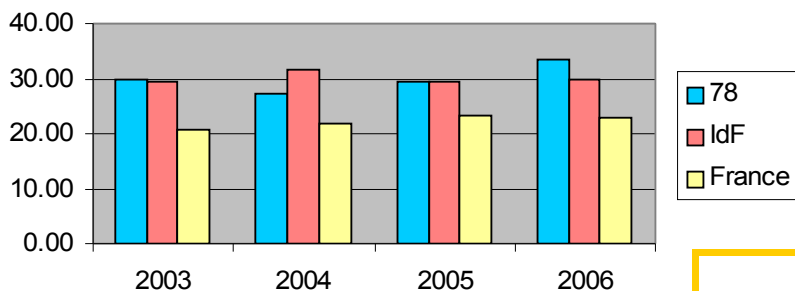


Les chiffres des tués des deux roues motorisés

% de tués 2 roues motorisés sur l'ensemble des tués



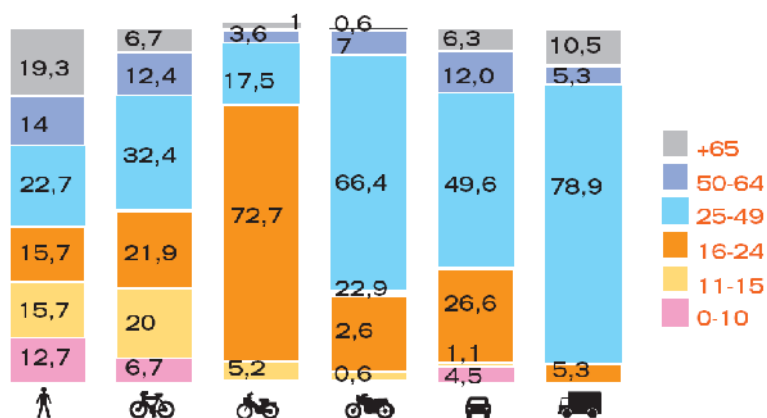
	Tués moto 78	Total tués 78	Tués moto IdF	Total tués IdF	Tués moto France	Total tués France
2003	22	74	151	511	1267	6126
2004	17	62	152	480	1213	5593
2005	20	68	138	466	1237	5318
2006	20	60	127	426	1086	4709

NB : Nombre de tués de 2003 et 2004 ont été multipliés par 1,069 pour permettre la comparaison des tués à 6j et des tués à 30j.

Le pourcentage des accidents mortels chez les conducteurs de deux roues motorisés est en constante progression depuis 2004 par rapport à l'ensemble des tués.

Le département des Yvelines est l'un des plus touché par les accidents mortels des deux roues motorisés.

% de victimes par tranches d'âge pour chaque mode de déplacement



Deux tiers des motards victimes d'un accident de la route avait entre 25 et 49 ans et trois quart des cyclomoteuristes victimes d'un accident de la route avait entre 16 et 24 ans.